



# Situation analysis of social protection and the way forwards



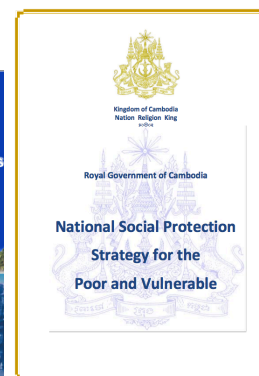
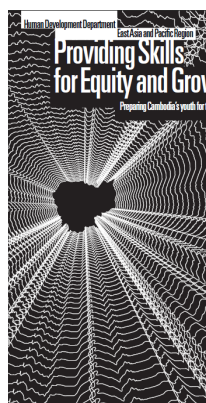
**Vathana Sann (PhD)**  
Deputy Secretary General  
Council for Agricultural and Rural Development

Training workshop on social protection and employment  
02-04 Nov., 2011  
Phnom Penh Hotel

H.E. Dr. Vathana Sann  
Nov-2011



# National Social Protection Strategy

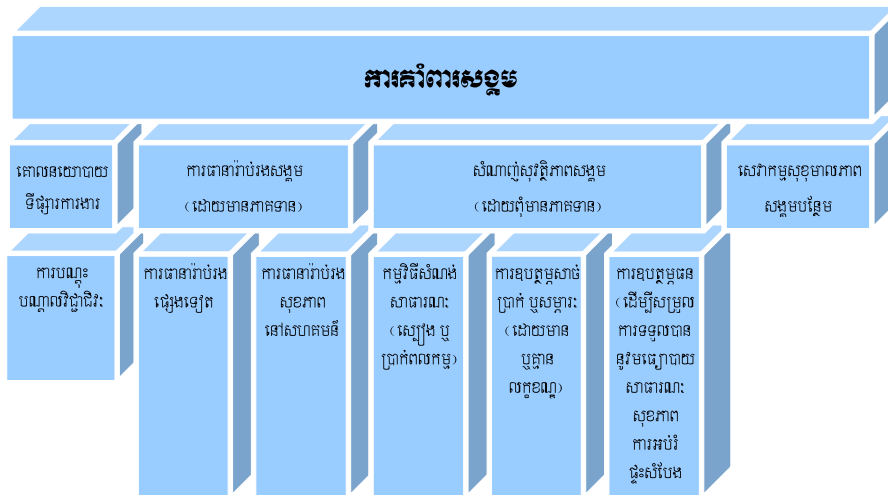


យុទ្ធសាស្ត្រជាតិគាំពារសង្គមបានទទួលការអនុម័តនៅខែមីនា ឆ្នាំ២០១១

H.E. Dr. Vathana Sann  
Nov-2011



## NSPS (Coverage)



H.E. Dr. Vathana Sann  
Nov-2011

3



## NSPS (Conceptual change)

- ❖ ការគាំពារសង្គមពុំមែនជាការចំណាយ ពុំមែនជាប្រតិបត្តិការសង្គ្រោះបន្ទាន់ និងពុំមែនជាកញ្ចប់ថវិកាស្រោចស្រង់ជនក្រីក្រពិផលប៉ះពាល់នៃកសិយុគសេដ្ឋកិច្ចដែរ
- ❖ ការគាំពារសង្គម ជាការវិនិយោគសម្រាប់ការអភិវឌ្ឍន៍ ដែលផ្តល់មកវិញនូវការកាត់បន្ថយភាពក្រីក្រ ការបង្កើនតម្រូវការ និងការបង្កើនផលិតភាពមូលធនមនុស្ស
- ❖ ការគាំពារសង្គម ពុំមែនគ្រាន់តែជាសំណាញ់សុវត្ថិភាពសង្គមទេ ប៉ុន្តែជាការធានាថាប្រជាជនគ្រប់រូប បានចូលរួម និងទទួលបានមន្ទីរពេទ្យពិការអភិវឌ្ឍន៍សេដ្ឋកិច្ចនិងសង្គម
- ❖ ការរៀបចំកម្មវិធីគាំពារសង្គម ពុំមែនជាការបង្កើនការពឹងផ្អែកមកលើរដ្ឋាភិបាលទេ និង បាត់បង់ភាពម្ចាស់ការទេ ប៉ុន្តែជាការជម្រុញឱ្យប្រជាជនមានផលិតភាពខ្ពស់

H.E. Dr. Vathana Sann  
Nov-2011

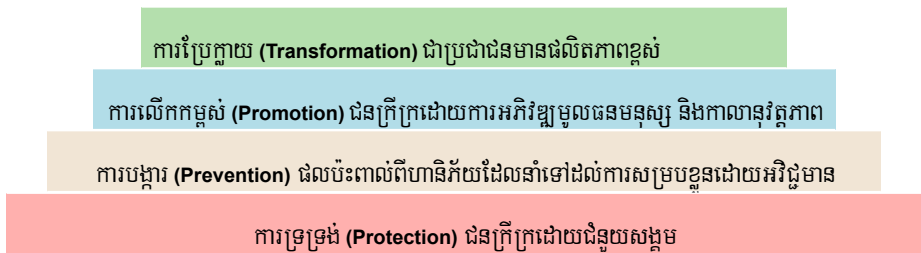
4



## NSPS (Conceptual change)

ការអភិវឌ្ឍសេដ្ឋកិច្ចជនបទ ត្រូវស្វែងរកយើងមិនត្រឹមតែតាមរយៈការកសាងហេដ្ឋារចនាសម្ព័ន្ធ  
ការដោះស្រាយនិកម្មភាព ឬការផ្តល់មីក្រូឥណទានប៉ុណ្ណោះទេ តែជាសកម្មភាពដែលត្រូវធានា  
គុណភាពជីវិត ដោយមានការបំពេញបន្ថែមជាមួយការអភិវឌ្ឍសង្គម

ប្រសាសន៍ឯកឧត្តមឧបនាយករដ្ឋមន្ត្រី យីម ឆៃលី នៅស្រុកមេមត់ ខេត្តកំពង់ចាម



H.E. Dr. Vathana Sann  
Nov-2011



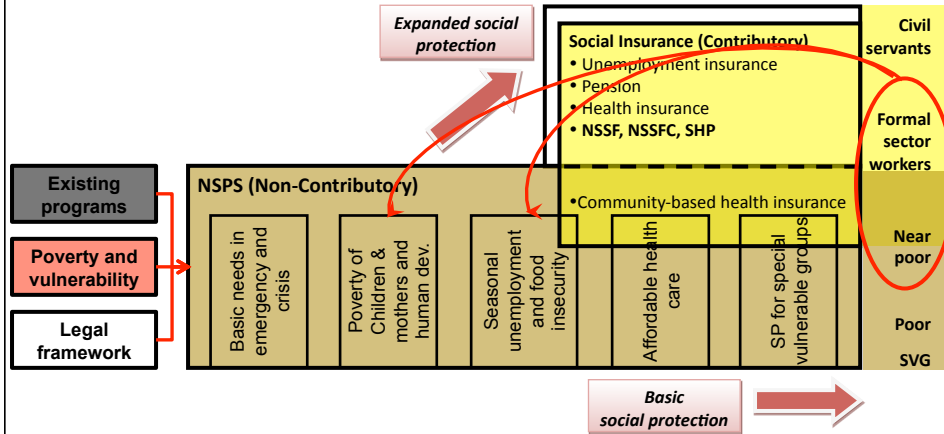
## NSPS (Objectives)

ទិសដៅអាទិភាព	អន្តរាគមន៍ការគាំពារសង្គម
តម្រូវការក្នុងគ្រោះអាសន្ន	ការថែទាំស្បៀងពេលមានមហន្តរាយធម្មជាតិ ការថែទាំទុននិងសម្ភារៈកសិកម្ម
ការអភិវឌ្ឍន៍មនុស្ស	ការឧបត្ថម្ភសាច់ប្រាក់ ការផ្តល់អាហារនៅសាលារៀន របបស្បៀងយកមកផ្ទះ កម្មវិធីអាហារូបករណ៍
សន្តិសុខស្បៀងនិងនិកម្មភាព	កម្មវិធីសំណង់សាធារណៈ (ស្បៀងនិងប្រាក់ពលកម្ម) ការដាំដុះ កម្មវិធីកសិកម្ម ការបណ្តុះបណ្តាលវិជ្ជាជីវៈ
ការគាំពារសុខភាព	មូលនិធិសមធម៌ និងការធានារ៉ាប់រងសុខភាពនៅសហគមន៍
ជនងាយរងគ្រោះពិសេស	សេវាកម្មសុខុមាលភាពសង្គម ការថែទាំជនចាស់ជរា

H.E. Dr. Vathana Sann  
Nov-2011



## NSPS (Gradual process)

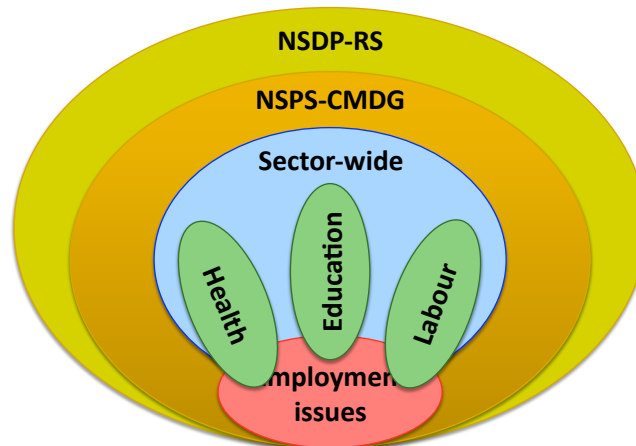


H.E. Dr. Vathana Sann  
Nov-2011

7



## Addressing the issue

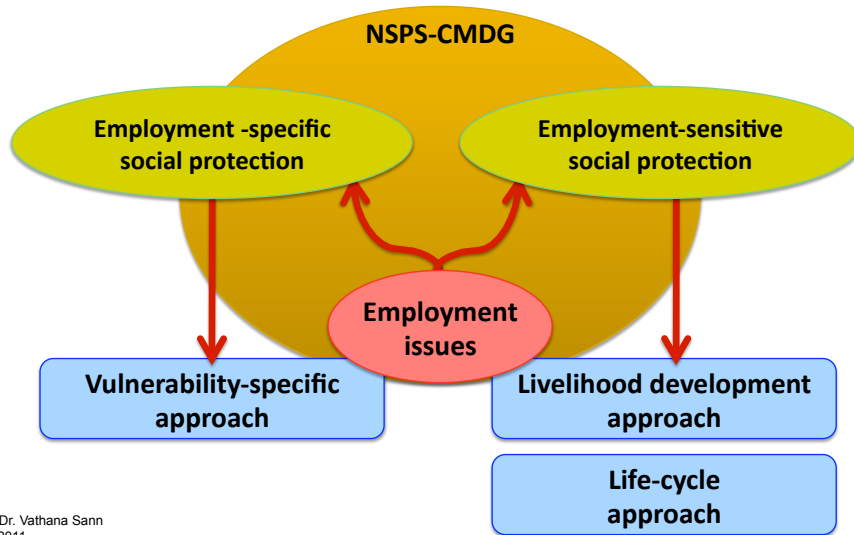


H.E. Dr. Vathana Sann  
Nov-2011

8



# Addressing the issue

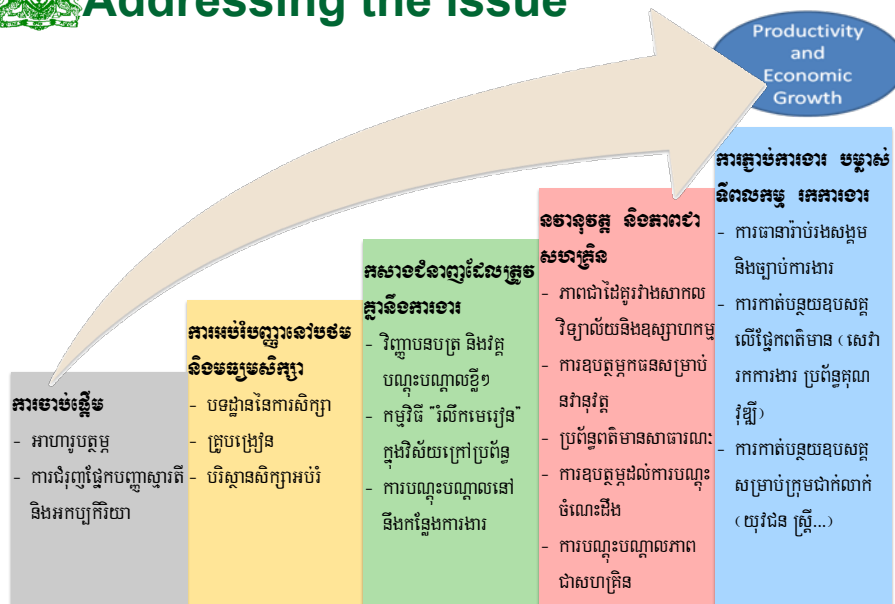


H.E. Dr. Vathana Sann  
Nov-2011

9



# Addressing the issue



H.E. Dr. Vathana Sann  
Nov-2011

10



## Integrated approach (Guiding principles)

- HEF
- Child
- Food aid
- Climate
- Employment

NSPS

Guiding principle

### គោលការណ៍រួមនៃការអនុវត្ត

- ❖ ការកំណត់គោលដៅអ្នកទទួលផល
- ❖ ក្របខណ្ឌពិនិត្យតាមដាន និងរបាយការណ៍
- ❖ ក្របខណ្ឌវាយតម្លៃ
- ❖ សន្ទភាពពង្រីកវិសាលភាព
- ❖ ការប្រើប្រាស់យន្តការដែលមានស្រាប់
- ❖ សន្ទភាពហិរញ្ញប្បទាន និងភាពជាម្ចាស់
- ❖ ការអនុវត្តដោយរដ្ឋបាលថ្នាក់ក្រោមជាតិ
- ❖ ការកសាងសមត្ថភាព



H.E. Dr. Vathana Sann  
Nov-2011

11



## Integrated approach (Guiding principles)

- HEF
- Child
- Food aid
- Climate
- Employment

NSPS

Guiding principle

Delivery

Scaling-up

Piloting

Backbone strategy



H.E. Dr. Vathana Sann  
Nov-2011

12



## Lesson learnt

- ❖ ដំណាក់កាលខ្លីនិងមធ្យម យ.ជ.គ.ស ផ្តល់អាទិភាពលើការបង្កើតសំណាញ់សុវត្ថិភាពសង្គម សម្រាប់ជនក្រីក្រនិងជនងាយរងគ្រោះជាមួយសេវាកម្មសុខុមាលភាពសង្គម
- ❖ ដំណាក់កាលវែង យ.ជ.គ.ស គ្របដណ្តប់សកលលើហានិភ័យ និងភាពងាយរងគ្រោះជាមួយនិងកញ្ចប់ជំនួយឧបត្ថម្ភ និងសេវាកម្មមូលដ្ឋាន
- ❖ ការផ្លាស់ប្តូរពីសំណាញ់សុវត្ថិភាពសង្គម ឱ្យទៅជាប្រព័ន្ធរបបសន្តិសុខសង្គម ទាមទារការប្រុងប្រយ័ត្នពីបញ្ហាភាពប្រេះឆាកសង្គម
- ❖ វាយតម្លៃដើម្បីធ្វើការកែលម្អក្នុងករណីចាំបាច់ លើយន្តការកម្មវិធីអត្តសញ្ញាណកម្មគ្រួសារក្រីក្រ ដែល មានស្រាប់នាពេលបច្ចុប្បន្ន
- ❖ យ.ជ.គ.ស ទាមទារឱ្យមានការបញ្ចូលគ្នានៃកម្មវិធី ដែលគ្របដណ្តប់លើភាពក្រីក្ររ៉ាំរ៉ៃ និងដែលទើបកើតឡើង ព្រមទាំងជួយលើកកម្ពស់មូលធនមនុស្ស

H.E. Dr. Vathana Sann  
Nov-2011



## Lesson learnt

- ❖ ការដោះស្រាយប្រភពនៃភាពងាយរងគ្រោះនឹងជាសកម្មភាពអាទិភាព ស្របគ្នានឹងការកសាងមូលដ្ឋានសំណាញ់សុវត្ថិភាពសង្គមដែលមានប្រសិទ្ធភាពខ្ពស់
- ❖ ការផ្សារភ្ជាប់ប្រភពនៃភាពងាយរងគ្រោះទៅនឹងកម្មវិធីដែលមានស្រាប់ ទាមទារពង្រឹងការសម្របសម្រួល ការពង្រីក និងការធ្វើសុខដុមនីយកម្មលើអន្តរាគមន៍ដែលមានស្រាប់
- ❖ ការពង្រីកវិសាលភាពនៃអន្តរាគមន៍មួយចំនួន ទាមទារការធ្វើសុខដុមនីយកម្មលើដំណើរការ និងការធានាហិរញ្ញប្បទានឱ្យបានទៀងទាត់
- ❖ វិសាលភាពនៃកម្មវិធីដែលមានស្រាប់នឹងត្រូវវាយតម្លៃ ហើយត្រូវកែតម្រូវជាមួយនឹងកម្រិតនៃភាពក្រីក្រ និងភាពងាយរងគ្រោះនៅថ្នាក់ខេត្ត និងថ្នាក់ស្រុក ។

H.E. Dr. Vathana Sann  
Nov-2011