

# Plan de acción para el seguimiento de los Acuerdos Nacionales y Compromisos Internacionales en Empleo y Protección Social en Honduras

Entidad ejecutora: Consejo Económico y Social

# Antecedentes


- Agendas CES y STSS: Elaborar una política (activa y explícita) de empleo
- Agenda de la Secretaría de Desarrollo Social: Elaborar una política (explícita) de Protección Social
- CES buscó apoyo OIT.
- Respuesta: Programa de Cooperación UE-OIT “Mejorando la protección social y promoviendo el empleo” (Proyecto INT/009/006/EEC) .



# Antecedentes de los antecedentes

- Convenio Sobre la Política de Empleo, C122 de la OIT, 1964. Ratificado por Honduras en 1980:

Artículo 1: .....todo Miembro deberá formular y llevar a cabo, como un objetivo de mayor importancia, una política activa destinada a fomentar el pleno empleo productivo y libremente elegido.

- 
- Convenio sobre Estándares Mínimos de Seguridad Social, C102, OIT 1952. **Aún no ratificado por Honduras.**

En atención al art.22 de la Declaración Universal de los DDHH (1948): *Todos, como miembros de una sociedad tienen derecho a la seguridad social,* este Convenio reconoció 9 ramas o prestaciones de la seguridad social: .....



# Ramas de la SS. C.102 OIT



1. Atención médica
2. Prestaciones de enfermedad
3. Prestaciones de desempleo
4. Prestaciones de vejez
5. Prestaciones por lesiones
6. Prestaciones familiares
7. Prestaciones de maternidad
8. Prestaciones de invalidez
9. Prestaciones de sobrevivientes

OIT requiere que solo 3 ramas sean ratificadas *lo que permite la extensión paso a paso de la cobertura de la seguridad social de los países ratificantes.*

El IHSS ofrece 6 prestaciones o ramas, pero su mayor problema es lo limitado de su cobertura (entre 15-20% de la población trabajadora)

## Recientemente la OIT está promoviendo el llamado “piso mínimo de protección social” (Conclusiones CIT 2011 e Informe IV CIT 2012)

Este piso comprende cuatro garantías básicas:

- (i) Asistencia sanitaria esencial universal,
- (ii) Seguridad del ingreso para niños,
- (iii) Seguridad del ingreso para adultos mayores y discapacitados y
- (iv) políticas de índole no contributiva (de asistencia social) a los pobres en edad de trabajar que no pueden generar suficientes ingresos en el mercado de trabajo.

(OIT, 2009. Extensión de la seguridad social a todos).

# Respuesta de país



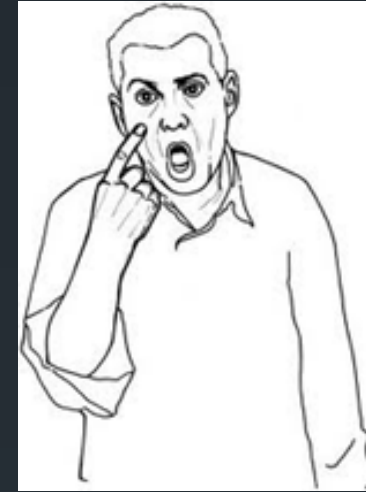
Los antecedentes anteriores crearon un clima de presión para mejorar la efectividad de la ERP.

Un ejemplo,

El Programa Sectorial Social Asociado a la ERP (HO-L1009) del BID, también conocido como Propuesta de Préstamo para poner en funcionamiento la Red Solidaria (2006).

Resumen Ejecutivo, numeral 1.13 constata que...

El Programa Sectorial Social Asociado a la ERP (HO-L1009) del BID, constata que...



Hasta 2004 la ERP no mostraba logros apreciables en reducción de pobreza. Motivos: La falta de inversión y de eficiencia en el gasto social.

**¿Y por qué la falta de eficiencia?**

- (i) el país no cuenta con una política integral de protección social;
- (ii) (ii) los programas de protección social están dispersos...
- (iii) (iii) ..... También se requiere mayor articulación entre el crecimiento económico y la reducción de la pobreza vía el mercado laboral.



# Respuesta de país

## 1. Plan Nacional para la Generación de Empleo Digno en Honduras

Propuso la creación de 400.000 empleos dignos y 757.000 empleos temporales en el período 2006-2009 y de 650.000 empleos dignos y 1.150.000 empleos temporales hacia el 2015.



## 2. Plan de Acción para promover el empleo juvenil en Honduras.

## 3. Visión de País 2010-2038. Plan de Nación 2010-2022

*Reducir la tasa de desempleo abierto al 2% y la tasa de sub-empleo invisible al 5% de la población ocupada (Meta 3.1)*

*Al 2038.... Honduras contará con un modelo de previsión social consolidado, que protegerá a los grupos más vulnerables del país (Escenario del objetivo 1)*

# 4. Gran Acuerdo Nacional por un Crecimiento Económico con Equidad Social

## Empleo

- 50,000 nuevos empleos creados por el sector privado.
- 30,000 nuevos empleos resultantes de la inversión pública en el área rural.

## Protección social

- *Se fortalecerá el sistema nacional de seguridad y protección social, para asegurar la calidad y cobertura de los servicios brindados a la población a nivel nacional como compromiso de que las partes lo impulsarán.*



## 5. Política de Protección Social



Los objetivos específicos de esta política son la reducción de pobreza; la promoción de un enfoque integral de acuerdo al ciclo de vida y articulación con (i) la seguridad social (protección social contributiva) y (ii) programas de combate a la pobreza y la exclusión social; ordenamiento de la oferta pública y privada de servicios; fomento de la participación corresponsable de familias y comunidades; y apoyo a grupos de alta vulnerabilidad social.

# Resumen

Ahora (2012) Honduras cuenta con una más clara política de empleo (implícita) y con una política explícita de Protección Social.

El desafío está en lograr que este marco de política se aplique correctamente y camine en la línea del Convenio 102 de la OIT sobre los Estándares Mínimos de Seguridad Social.

# Por su naturaleza de instancia de diálogo tripartito...

El CES está llamado a darle seguimiento a estas políticas y lograr que los funcionarios claves del gobierno, dirigentes de la empresa privada y de los trabajadores se apropien de las mismas.



# ¿Cómo?



Para esto se propone el siguiente

**Plan de acción para el  
seguimiento de los Acuerdos  
Nacionales y Compromisos  
Internacionales en Empleo y  
Protección Social en Honduras  
(PSEPS)**

# Objetivo general del Plan



APROPIACIÓN

PROACTIVIDAD





1. CES con recursos para sistematización, monitoreo y análisis de políticas y programas EPS

Apropiación  
+  
Pro-  
actividad

2. CES promotor y conductor del diálogo nacional tripartito para la difusión, conocimiento, análisis crítico y propuesta en temas EPS

**Objetivos  
general y  
específicos**

# Objetivos y resultados

## 1. CES con recursos para sistematización, monitoreo y análisis de políticas y programas EPS

R1. Dispone de información actualizada sobre acuerdos nacionales y compromisos internacionales, políticas, programas y proyectos relacionados con objetivos de creación de EPS.

R2. Puede dar seguimiento preciso y sistemático al avance y resultados de las iniciativas EPS específicas (acuerdos, compromisos, políticas, programas) y generales (visión macro).

# Objetivos y resultados

2. CES promotor y conductor del diálogo nacional tripartito para la difusión, conocimiento, análisis crítico y propuesta en temas EPS

R3. Mejora capacidad de análisis mientras promueve alianzas entre técnicos y académicos para extender las fuentes de información y producción de análisis críticos y propuesta.

R4. CES produce cartillas informativas de orientación en procesos de socialización y promoción

R5. Audiencias tripartitas ampliadas (ATA), al nivel nacional y regional, aumentan su nivel de conocimiento, análisis y propuesta

R6. CES propone un Plan Nacional de Empleo (2013-2038), integrado a la Política de Protección Social.

Resultado 1 y sus metas-indicadores

R1.  
Información  
EPS  
actualizada



Inventariado 100%  
del material objetivo

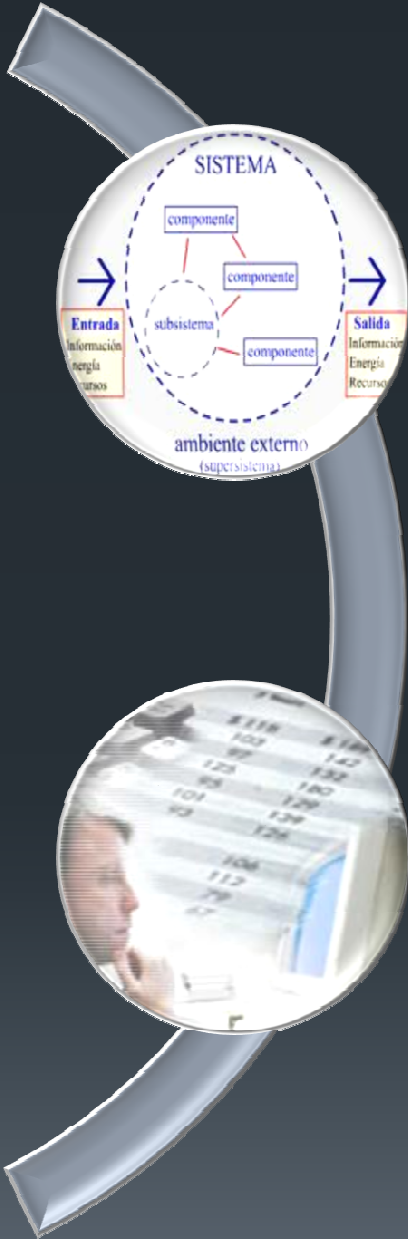


Logrado al 100% el  
objetivo de colección,  
clasificación y  
archivado de los  
documentos  
respectivos



Resultado 2 y sus metas-indicadores

R2.  
Seguimiento  
preciso y  
sistemático a  
las iniciativas  
EPS



Funcionando un Sistema de monitoreo de los acuerdos nacionales y compromisos internacionales, políticas y programas EPS

Funcionando un Sistema de indicadores nacionales y regionales

## Resultado 3 y sus metas-indicadores

R3.

CES mejora capacidad de análisis y forja alianzas de investigación



M1. Coordinando una REPS y alcanzando las metas de su POA respectivo

M2. Cumplida agenda de conversaciones con unidades de investigación EPS

M3. Cubierta agenda de eventos motivacionales para investigadores

M4. Puesto a concurso financiamiento de investigaciones

M5. Acuerdos de colaboración con unidades de investigación

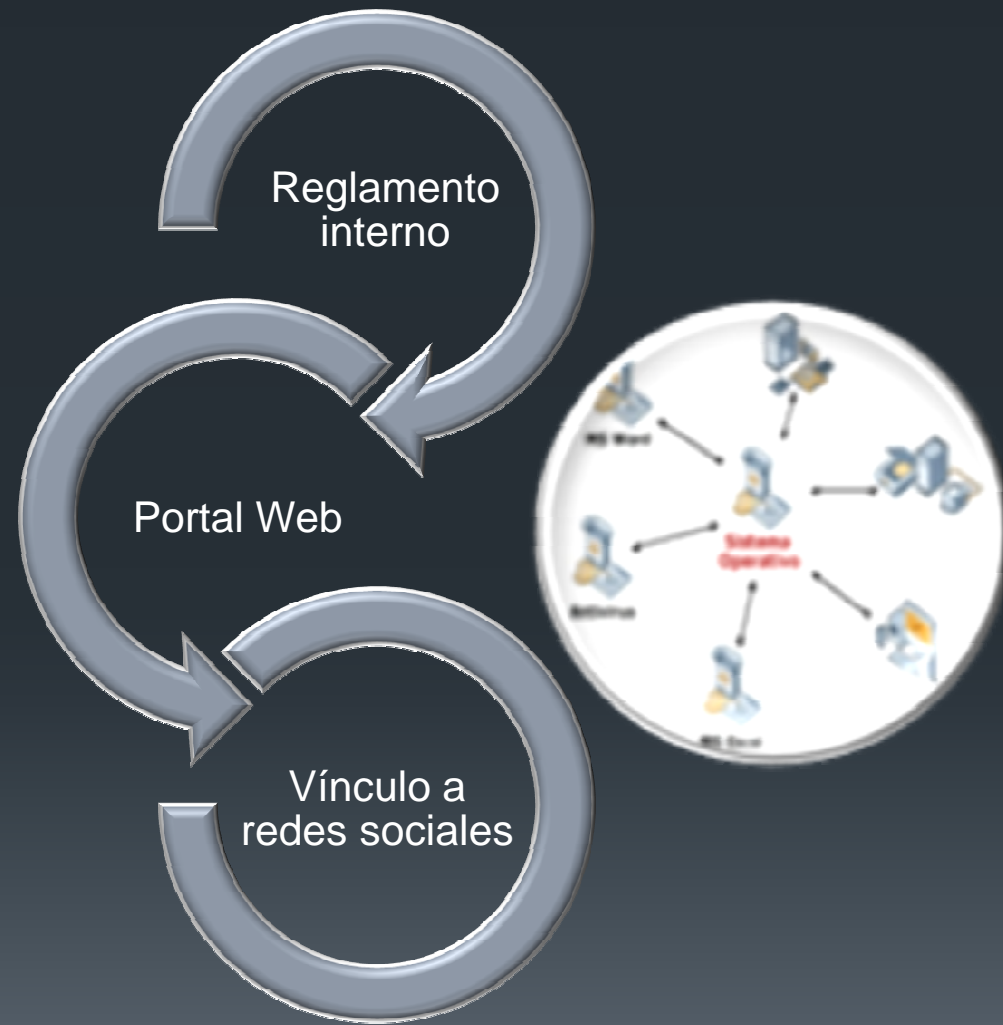
M6. Publicación libros s/ EPS

M7. ST ha producido informes semestrales s/ apreciación de intervenciones EPS

# La Red de EPS



Reunión de mentalidades técnicas en comunicación permanente para intercambiar información, monitorear acciones, diálogo técnico y contribución al análisis y propuesta





# Integrantes Red EPS



Participación voluntaria. Se invitará a técnicos representantes de (entre otras):

Comité Interinstitucional de Coordinación (UATP, STSS, DSD, SEPLAN)

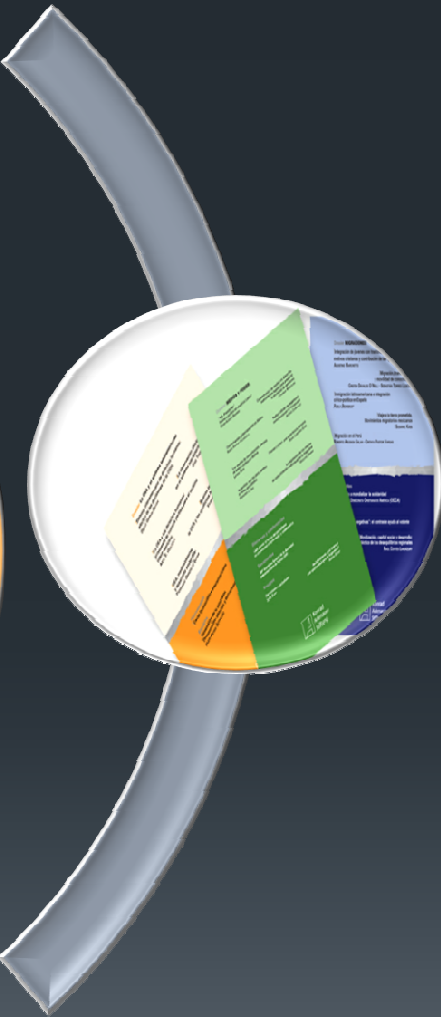
- ✓ SAG
- ✓ SEFIN
- ✓ Secretaría de Educación
- ✓ FHIS
- ✓ Instituto Nacional de la Juventud
- ✓ Centro Nacional de Información del Sector Social (CENISS)
- ✓ Sistema Único de Evaluación de las Políticas Sociales (SUEPPS)

- ✓ INE
- ✓ UNAH
- ✓ INFOP
- ✓ IHSS
- ✓ INA
- ✓ COHEP
- ✓ Centrales Obreras
- ✓ FOPRIDEH
- ✓ FOSDEH
- ✓ Asoc. Intern. de ONGs
- ✓ Sistema de las Naciones Unidas y otros cooperantes internacionales
- ✓ Otras



Resultado 4 y sus  
metas-indicadores

R4. CES  
produce  
cartillas  
informativas  
para  
socialización



Cumplida al  
100% un  
programa de  
cartillas (max.  
2 páginas)  
sobre temas  
EPS



Resultado 5 y sus  
metas-indicadores

R5.  
Audiencias  
tripartitas  
ampliadas  
aumentan nivel de  
conocimiento,  
análisis y  
propuesta



Cumplida al 100%  
agenda de eventos  
de difusión de  
información, debate  
y propuesta de  
temas prioritarios  
EPS



Resultado 6 y sus  
metas-indicadores

R6.

CES propone un Plan  
Nacional de Empleo  
(2013-2038),  
integrado a la Política  
de Protección Social

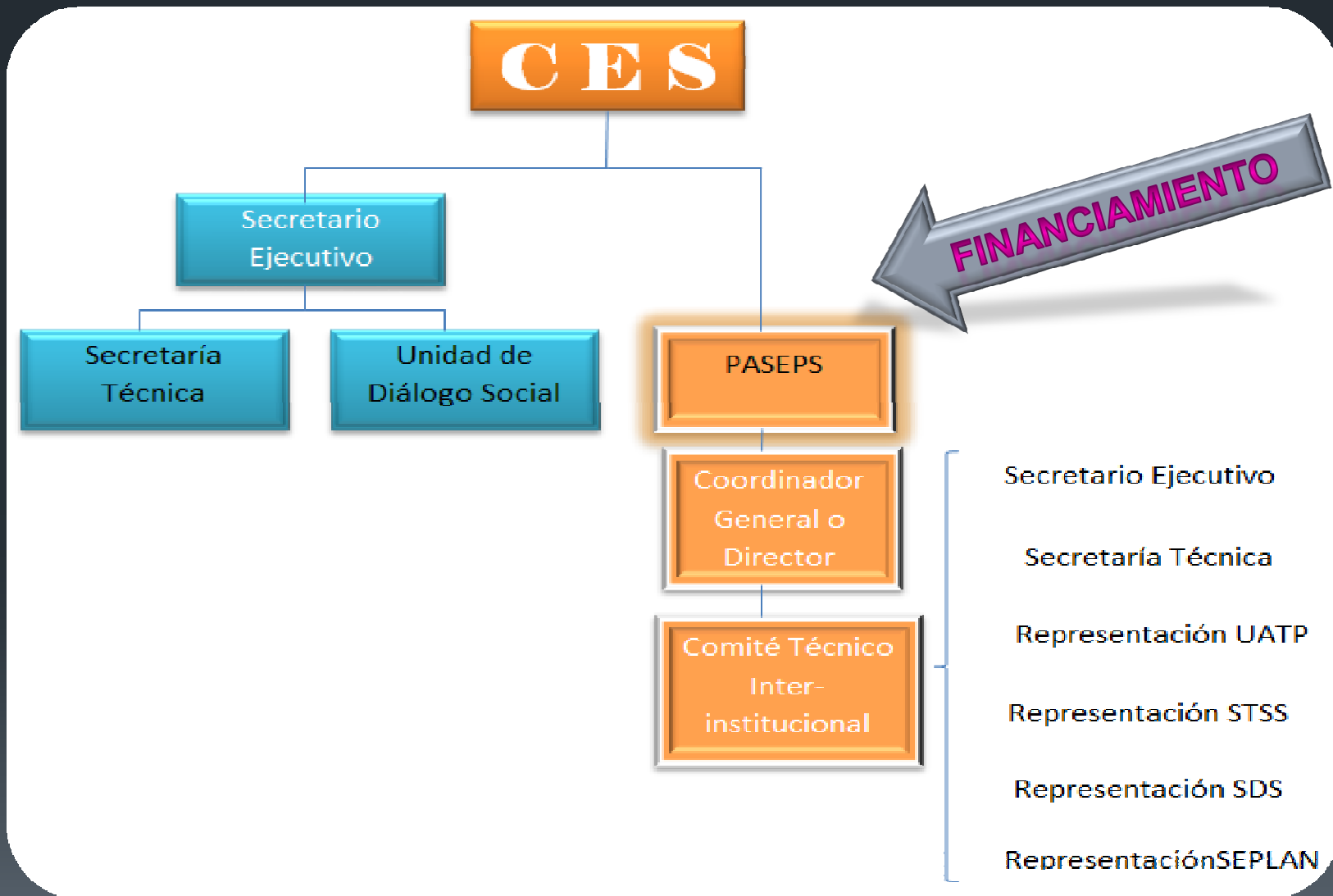


Organizado un  
Equipo de Trabajo  
con OIT. Plan  
operacionalizará los  
Objetivos y Metas  
de la Visión de País  
relacionados con el  
EPS

# Eventos de diálogo social (sugeridos)

- Políticas monetarias y fiscales y su relación con EPS
- Reformas a la normativa laboral, prioridades y propuestas
- Hacia un servicio unificado de capacitación laboral y protección contra el desempleo
- La política de PS: Sus costos y las alternativas de implementación

# Mecanismos de implementación



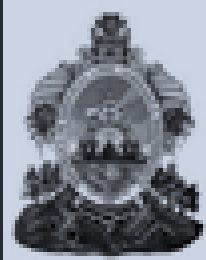
# ¿Qué sigue?



Opiniones

Consultor  
mejora el  
documento

Documento  
se valida ante  
audiencia  
tripartita más  
amplia



# Plan de acción para el seguimiento de los Acuerdos Nacionales y Compromisos Internacionales en Empleo y Protección Social en Honduras

Entidad ejecutora: Consejo Económico y Social