



Agir sur les facteurs multi- dimensionnels de l'exclusion sociale

Luis Frota
Programme STEP
Département de la Sécurité Sociale du BIT
Turin, 26 Novembre 2007

Contenus

- ◆ Concepts, définitions, manifestations de l'es
 - Activité # 1: Comprendre l'Exclusion Sociale
- ◆ Measures et leur utilisation
 - Activité # 2: Identifier l'Exclusion Sociale
- ◆ Stratégies pour combattre l'exclusion sociale
 - Contributions de la protection sociale à l'inclusion sociale
 - Activité # 3: la place de la protection sociale dans les programmes d'inclusion sociale

Activité #1 – Qu'est l'exclusion sociale?

♦ Discuter en petits groupes

- Illustrez quelques **manifestations** de l'exclusion sociale **dans votre contexte?**
- Pensez aux sens/significations de l'**exclusion sociale** dans ces situations là
- Comment diffère ce concept de celui de la pauvreté?

discuter en classe

– **Que disent les différents concepts** sur la façon dont les différentes sociétés voient le problème de l'exclusion?

– Considérez vous celle ci une notion pertinente pour mieux comprendre la réalité et cibler l'intervention publique?

– Quels types de problèmes peut poser l'utilisation de la notion d'exclusion sociale dans le cadre des politiques sociales?

Ce que l'on vient de voir...

- ◆ Les concepts reflètent des cadres socio politiques et institutionnels différents:
 - paradigme de la solidarité (liens sociaux),
 - paradigme de la spécialisation (discrimination),
 - le paradigme du monopole (enfermement social).
- ◆ Ces significations différentes reflètent aussi des systèmes de pensée et des idéaux de société (*les croyances au sujet de la façon dont les sociétés devraient s'organiser et comment elles devraient changer si toutefois elles le doivent*)



◆ Certains concepts sont étroitement liés :

- risque/vulnérabilité,
- pauvreté relative/absolute/chronique/extrême
- “Incorporation” adverse
- cohésion sociale
- exclusion sociale /inclusion sociale

L'Exclusion Sociale :

Structurelle / Multidimensionnelle / Cumulative



Processus

**Prend racine
dans la sphère
économique,
sociale ou
politique**



Produit effet au
niveau des
*individus,
communautés
et/ou territoires
ou
localités/zones*

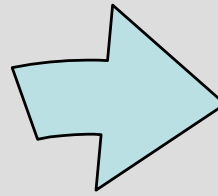


Eloigne
progressivement les
exclus des autres
groupes et localités

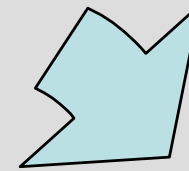


Crée une relation de
dépendance à l'égard
de ceux qui détiennent
le pouvoir et les
ressources.

Result: More entrenched poverty, vulnerability and potential destitution.

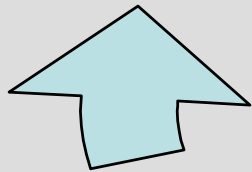
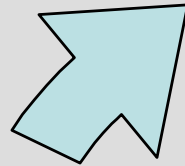


The poorest lack clean water, healthcare, access to land, housing, farm inputs and information about HIV and AIDs prevention.



They have unequal access to community resources and services delivered by external organisations

They have limited social support mechanisms, and do not have the means to generate new ones.

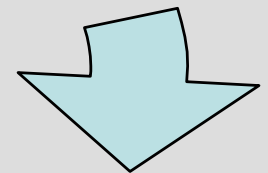


They have limited or no assets to mitigate or cope with the impacts of these risks. They cannot save or make investments.

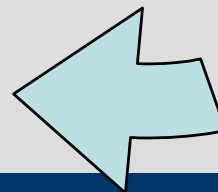
Résultats de l'étude qualitative "Impact du conflit et évaluation de la vulnérabilité" conduit dans 10 communautés, 3 provinces pour le fonds d'action social de l'Angola.

Source: Ducados, in Social Protection and Inclusion, ILO and STEP, 2006

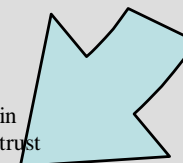
They are often excluded in the distribution of resources and services because they are women, don not 'belong' or know influential people.



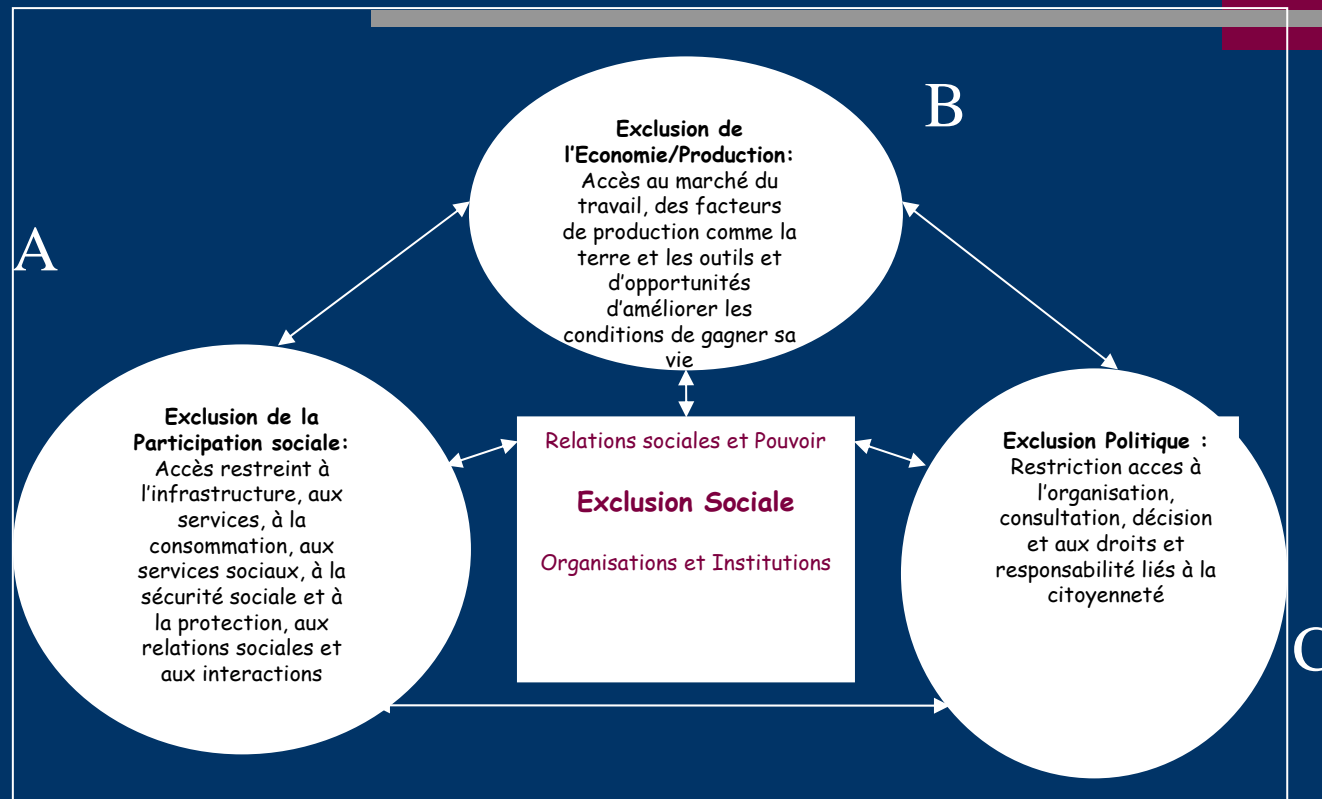
The poorest are also the most at risk from disease, malnutrition, poor health and loss of employment and from violence and robberies. However ...



In peri-urban areas, in particular, they do not trust that leaders can deliver services equitably, nor manage and contain conflict and violence.



L'Exclusion Sociale : “un processus et un état qui empêche les individus et les groupes de participer pleinement à la vie sociale, économique et politique et d'affirmer leurs droits.”




Elle dérive de relations excluantes qui sont basées sur le *pouvoir* (DFID).

- 
- ◆ **L'inclusion sociale** est un processus par lequel les processus et les relations qui tendent à l'exclusion sont surmontés.

Elle promeut un sens de l'appartenance et de l'identification de soi aux autres.

Le concept est encore débattu

- ◆ L'Exclusion porte un certain élément subjectif– **peut-elle être mesurée?**
- ◆ L'Exclusion provient aussi du fait que la société en général (ou certains groupes ou individus en particulier) établissent et maintiennent des règles plus ou moins explicites – **comment définit-on ces règles et normes de vie commune?**
- ◆ Les groupes exclus sont souvent vus par la société plus large comme étant en partie responsables de leur exclusion et doivent être condamnés pour leur conduite– **cette conception s'oppose à l'intervention publique**
- ◆ L'exclusion participe à la définition “des autres” et à l'opposition entre “eux” et “nous” ce qui peut s'opposer à un (supposé) **idéal d'égalité d'une société** (comme “l'idéal républicain” et la non acceptation de la discrimination positive)

- 
- ◆ La notion d'exclusion peut présupposer la vision selon laquelle l'exclusion serait toujours mauvaise et l'inclusion une bonne chose; cela ignore les formes selon lesquelles l'inclusion peut être mauvaise pour les pauvres (“adverse incorporation”).
 - ◆ L'utilisation de la notion d'inclusion est souvent limitée à l'idée de combler les désavantages de certains groupes de personnes (en vertu de leur handicap d'âge, invalidité, ...) et ne met pas en question l'organisation de la société et les processus excluants en son sein.

Les différentes dimensions de l'exclusion

- ◆ **Pouvoir** “Les pauvres peuvent ils s’organiser? Ont ils une conscience de la durée de leur statut social?”
- ◆ **Relationnelle**: “Le problème des pauvres est que leurs amis sont aussi pauvres”.
- ◆ **Cumulative** “être malade, seul et pauvre renforce le risque de se retrouver sans abri”.

- ◆ **Symbolique** “peut on dire qui est responsable de l’exclusion d’un groupe de personnes?”, ”c’est la façon d’être des populations rome – peuvent ils participer dans la politique de ce pays?”
- ◆ **Institutionnelle** “les services de prévention de la santé ne sont pas adaptés à la situation spécifique des personnes avec le virus du HIV/SIDA qui sont vendeurs ambulants”
- ◆ **Dynamique-processus** “La répétition des phases de chômage est elle une manifestation de l’exclusion sociale ou de marchés du travail dynamiques?”

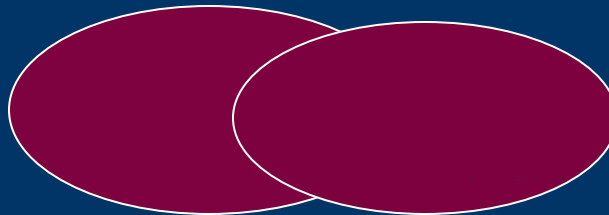
L'exclusion sociale est élevée dans les zones rurales et en marge des zones urbaines

- ◆ Migration rurale vers les zones urbaines, déconnectant les personnes de leur communauté, conduisant à l'isolement social
- ◆ Position inférieure des migrants dans les villes
- ◆ Oppression de différents groupes (en raison du genre, âge, ethnie) à l'intérieur des communautés – attention au ciblage par la communauté
- ◆ Manque de confiance lié à des expériences négatives passées (avec des ONGs, structures de services, ...) renforce l'auto exclusion et enfermement des communautés.

En bref

Il est important d'avoir une définition stricte de la pauvreté (eg. permet de mesurer le gap théorique de ressources nécessaires pour éliminer la pauvreté dans un pays).

L'exclusion sociale est un concept complémentaire – les deux ne sont pas mutuellement exclusifs. **Différents facteurs** – isolement géographique, vulnérabilité à la maladie, statut social bas – **interagissent empêchant les personnes de sortir de la pauvreté.**





L'exclusion sociale décrit comment les personnes sont laissées pour compte ou empêchées de participer aux processus qui mènent à la croissance, à l'amélioration du bien être et en dernier ressort, au développement:

- Leur accès restreint au crédit, et aux assurances
- Leur incapacité à investir en éducation et formation
- Leur absence de couverture par un mécanisme formel de sécurité sociale

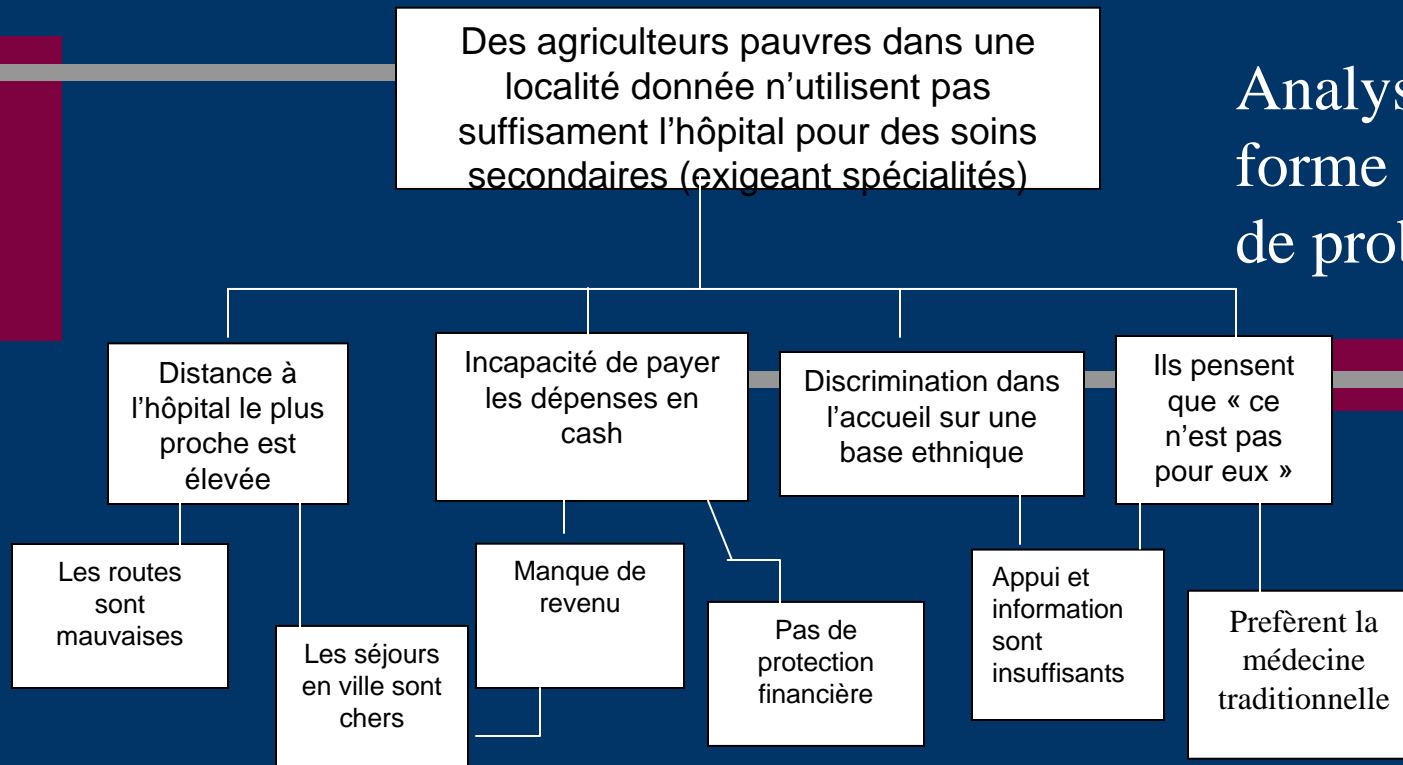
Comprendre et agir contre l'exclusion sociale peut potentiellement contribuer à réduire la pauvreté à long terme en focalisant l'attention sur les notions de vulnérabilité et sur les capacités individuelles et collectives.

Activité # 2 Identifier l'exclusion sociale (travail en petits groupes)

- (1) Définir et focaliser sur un problème déterminé:
 - définir les **manifestations** de l'exclusion sociale à partir de l'**insuffisance de certains indicateurs sociaux**
 - Ne pas restreindre la définition du problème exclusivement à un *secteur* initialement car les ramifications des causes et les solutions peuvent être trouvées dans plusieurs secteurs,
 - ne pas essayer de trouver à priori qui sont les problèmes
 - plutôt se focaliser dans une définition plus générale des barrières
 - souligner les causes structurelles et comment elles sont se lient

- (2) Chercher l'information et les données permettant de confirmer le problème
 - De quelles données aurons nous besoin?
 - Quels indicateurs serviront au diagnostic et au suivi ? A quels niveaux (macro, meso, micro)?

Analyse en forme d'arbre de problèmes



Exemple: il y a une faible utilisation des services parmi un groupe particulier – quelles en sont les causes?

Données au niveau macro

Ex. Indicateurs harmonisés sur l'exclusion sociale dans UE en 2001

Indicator

Primary indicators

- 1 Low income rate after transfers with low-income threshold set at 60% median income, with breakdowns by gender, age, activity status, household type and housing tenure
- 2 Distribution of income, using income quintile ratio
- 3 Persistence of low income
- 4 Median low income gap
- 5 Regional cohesion (measured by variation of employment rates)
- 6 Long-term unemployment rate
- 7 People living in jobless households
- 8 Early school leavers not in education or training
- 9 Life expectancy at birth
- 10 Self-defined health status by income level

Secondary indicators

- 11 Dispersion around the low-income threshold using 40%, 50% and 70% median national income
- 12 Low income rate anchored at a fixed point in time
- 13 Low income rate before transfers
- 14 Gini coefficient
- 15 Persistent low income (below 50% median income)
- 16 Long-term (over 12 months) unemployment share
- 17 Very long-term (over 24 months) unemployment share
- 18 People with low educational attainment

La performance de la protection sociale est incorporée implicitement

Indicateurs de Atkinson (sélection)

Indicators

- 1 The risk of financial poverty as measured by 50% and 60% of national median income
- 10 Proportion of the population living in households permanently at risk of financial poverty
- 17 Proportion of people who are low paid
- 18 Proportion of people unable to obtain medical treatment for financial reasons or because of waiting lists
- 19 Proportion of the population living in overcrowded housing
- 20 Proportion of people who have been in arrears on rent or mortgage payments
- 21 Proportion of people living in households unable in an emergency to raise a specified sum

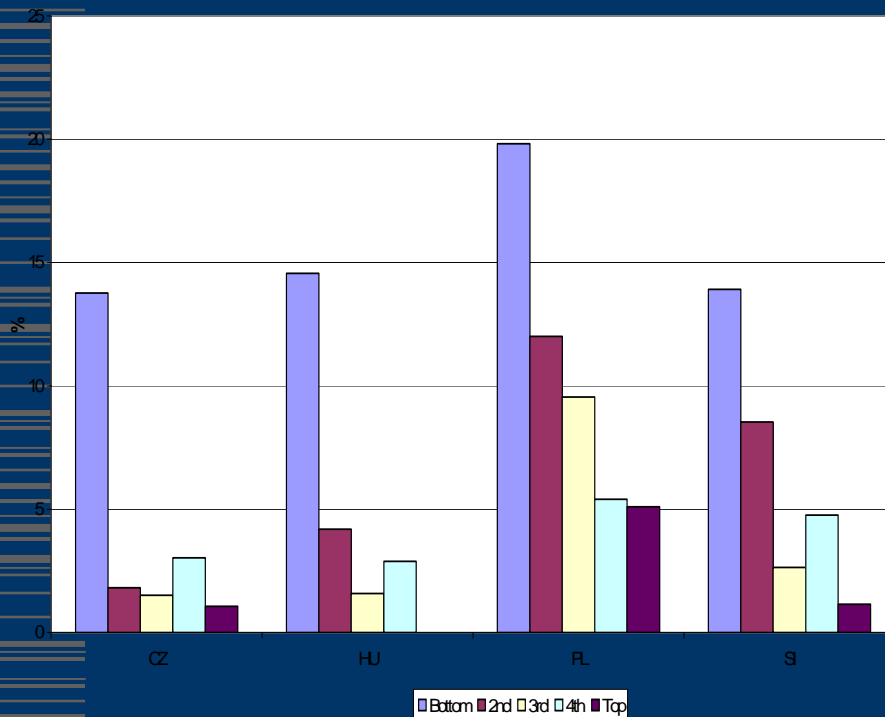
Indicators to be developed

- 22 Non-monetary indicators of deprivation
- 24 Housing of poor environmental quality
- 26 Homelessness and precarious housing
- 28 Access to public and essential private services
- 29 Social participation and access to internet

Illustration de certaines mesures (I)

Différents indicateurs de l'exclusion sociale: % de personnes expérimentant une certaine situation par groupe de revenu CEEC

Chômage



Mauvaise santé

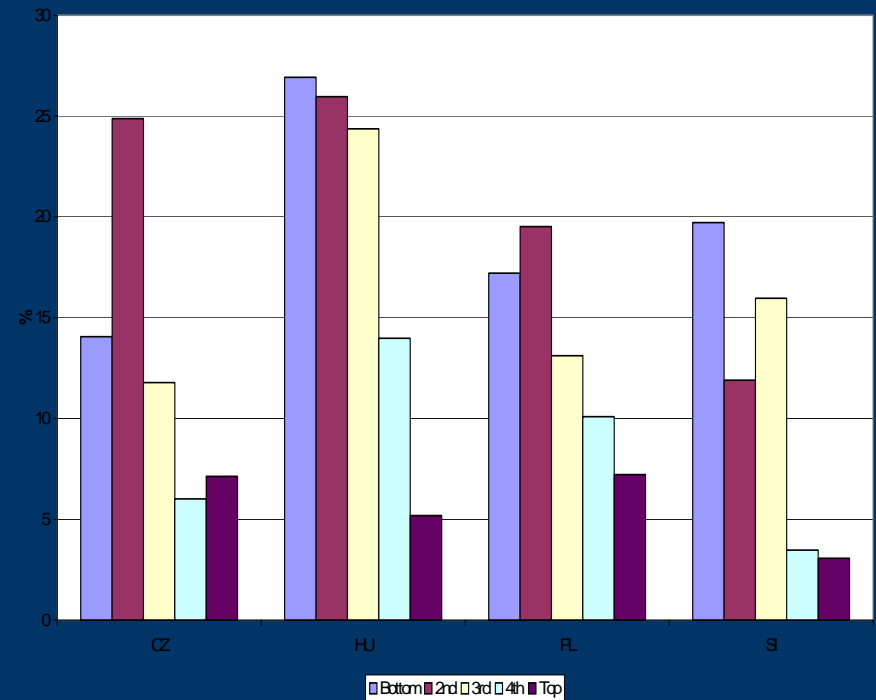
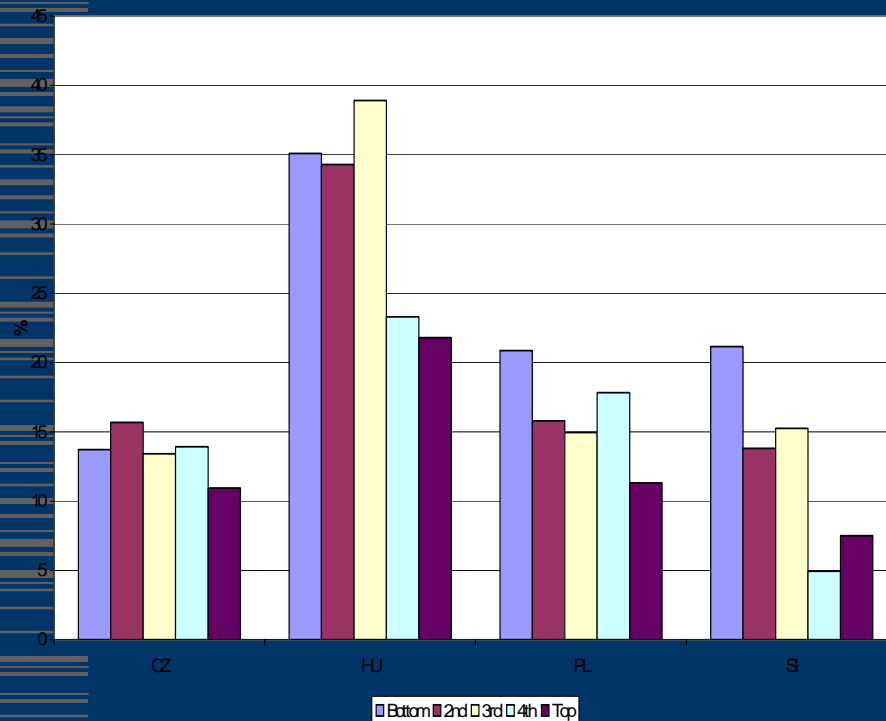


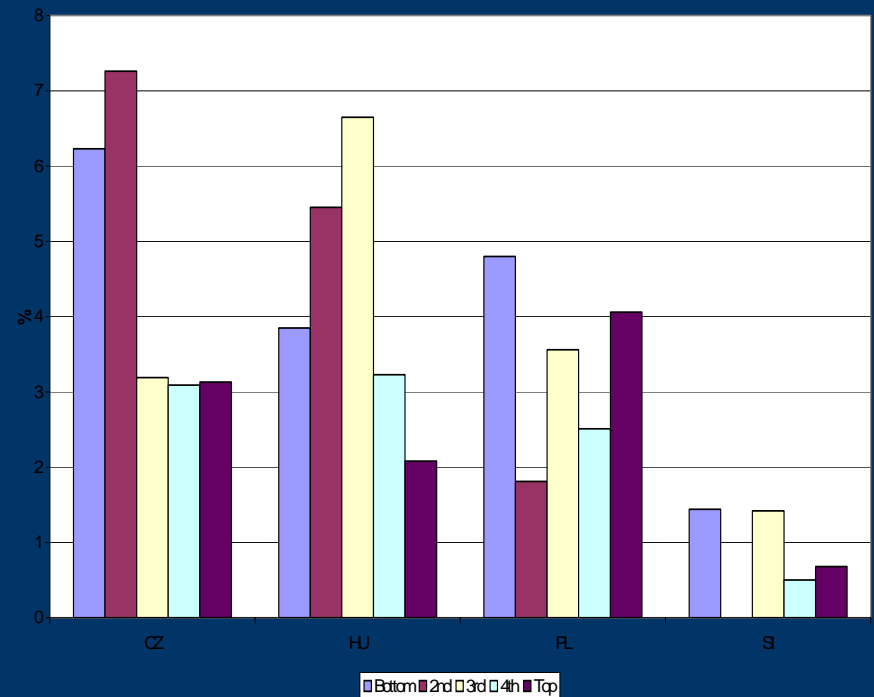
Illustration de certaines mesures (II)

Différents indicateurs de l'exclusion sociale: % de personnes expérimentant une certaine situation par groupe de revenu CEEC

Contact social infrequent



Localité dangereuse



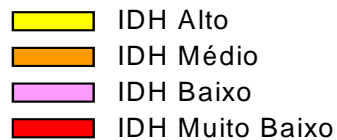
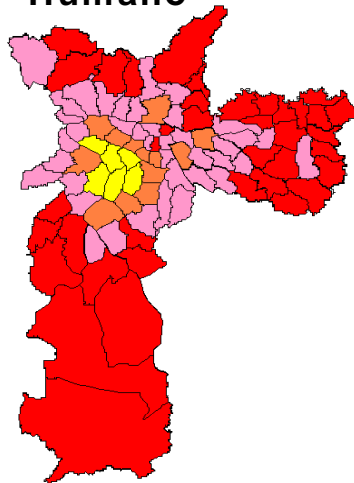
Nature des Indicateurs de l'Exclusion	Exemples de Données
Economique	Income Levels, Relative Income Levels, Welfare Uptake levels, Age Dependency Ratios, Numbers of Individual Bankruptcies,
Formation et Education	Education levels, literacy levels, rates of uptake of training, levels of supports available for vocational training measures, % of participants successfully completing accredited and not accredited training programmes
Emploi et Revenu	Employment Levels, Unemployment Levels, % employment in social enterprises, discrimination
Habitation et Logement	Availability of suitable accommodation, quality of accommodation, cost of accommodation, availability of subsidised accommodation, proximity of housing to public services
Soins de santé	Proximity to health services, the cost of services, the number of health service professionals per head of population, the availability of specific care treatments, the availability of specific medications etc, the available of care services
Information, Communication Technologie (ICT)	Availability of access to the range of communication technologies
Culture	Ability of particularly minority groups to access culturally appropriate services. The extent and nature of pro-active targeting of particular minority groups. The levels of participation of minority groups in wider cultural activities

Types d'indicateurs et leur utilisation en politiques d'inclusion

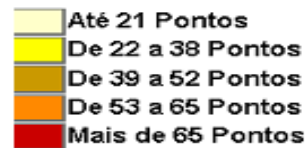
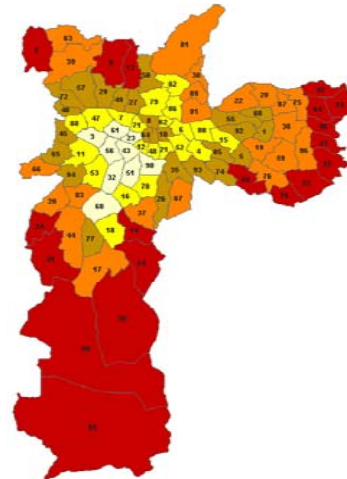
- ◆ Construction de divers indices composites de privation multiple ou d'exclusion sociale /inclusion :
 - British MDI, Brésil – diverses municipalités → meilleur ciblage
- ◆ Longitudinales:
 - Données de cohortes → mesure des effets de politiques sur des générations, politiques de marché du travail...
- ◆ Combiner données administratives et de panel:
 - Niveau de la petites zones permet de combiner les caractéristiques locales et les caractéristiques des individus
- ◆ Indice composite et distribution spatiale
 - Brazil IES → ciblage géographique

- Cartographie de l'exclusion sociale – en appui au ciblage des interventions d'appui au revenu familial à São Paulo (Brésil)

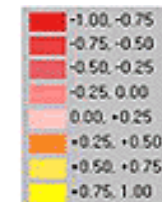
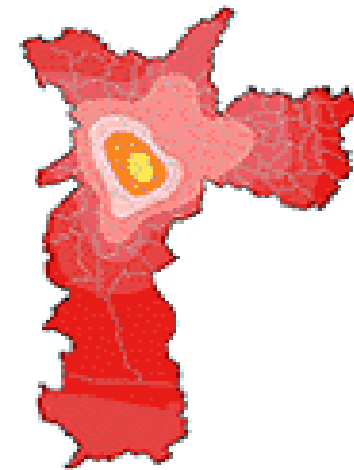
Índice de Desenvolvimento Humano



Índice de Vulnerabilidade Juvenil



Mapa da Exclusão/Inclusão Social



Stratégies

“Tous les systèmes sont conçus pour atteindre les résultats effectivement observés”

- Parties prenantes
 - Qui sont ils?
 - Doivent ils être impliqués?
 - Comment travaillera t-on avec eux?

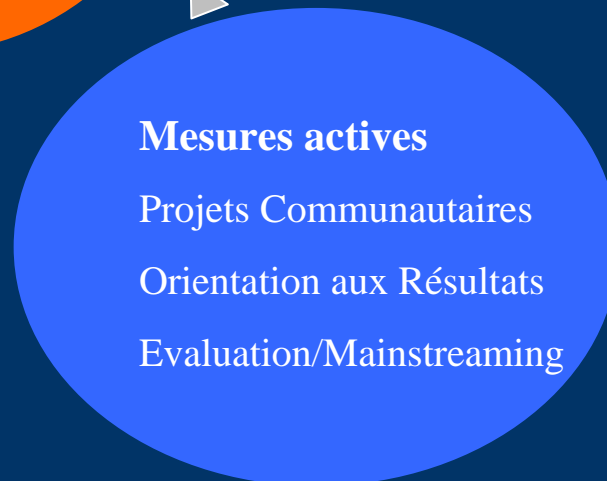
- Que vont elles réaliser:
 - Sur quels domaines d'activité doit on agir afin de minimiser l'impact ou éliminer les causes de l'exclusion sociale ?
 - **Quelle est la valeur ajoutée de la protection sociale? Comment se liera –t-elle aux autres activités sectorielles?**
 - Comment orienter nos réponses afin de fournir des solutions efficaces pour protéger particulièrement ceux qui sont le plus vulnérables?

- Comment en concevoir et mettre en oeuvre l'organisation?

Rôle des parties prenantes

- ◆ Considérer les rôles de différentes parties prenantes (secteur volontaire, syndicats, public /société civile, communauté, entreprises privées, système financier micro crédit, économie sociale - coopératives..)
- ◆ Comment doivent-elles être impliquées? Quelles opportunités de collaboration, participation avec différentes parties prenantes?
- ◆ Quel est le rôle possible du gouvernement ? À quels niveaux?
- ◆ Quelles sont les menaces? Que fera t on pour réduire les risques liés à ces menaces?

Qu'est ce qui sera fait?



Un cadre - “L’Etat de bien être Irlandais favorable au développement”

Autres éléments d'une stratégie

- ◆ l'environnement physique (*le(s) lieu(x)*)
- ◆ le *temps* (expérimentation ou non...)
- ◆ l'environnement légal et des politiques
- ◆ la gouvernance (structures et formes de prise de décision, niveau de décentralisation ...)
- ◆ les attitudes sociales



Quelles approches? Une typologie de stratégies



- Reproductive
- Paliative/compensatoire
- Préventive
- Emancipatoire

Un exemple: la stratégie de l'Union Européenne en matière de protection sociale et inclusion sociale

- Diversité des systèmes de protection sociale en Europe
- Des rapport nationaux qui incorporent des stratégies unifiées de protection sociale et inclusion
- L'intégration de l'inclusion sociale dans les affaires économiques, de l'emploi et des affaires sociales et de santé.
- Des bonnes pratiques soumises à une analyse par les pairs
- Un système de suivi: des objectifs clairs et des indicateurs consensuels et homogènes (incl. adaptations nationales) et un rapport consolidé

La Stratégie de l'Inclusion Sociale de São Paulo (Brésil) 2001-2004)

PROGRAMMES REDISTRIBUTIFS

Revenu Minimum Familiar

(Poor families with dependents aged under 16) linked to education, health, social organization, culture

Allocations liés au travail

(Unemployed aged 16 to 29)
- Work-Income grant (job skills and community activities);
Work/Learn grant (pre-admission); - Work/Training grant (on-worksites training); Work/Job grant (on-the-job training)

Opération Emploi

(Unemployed, preferably aged 21 to 39)
Aimed at job skills and the development of practical activities in work, income and job seeking

Nouveau Départ

(Unemployed aged 40 or over)
- New Beginning Income (skills for job and income creation)
- New Beginning Employment (on-the-job training)

PROGRAMMES EMANCIPATOIRES

Oportunidade Solidária

(Solidarity Opportunity)
(incubators for cooperatives and small businesses)

Central de Crédito Popular – São Paulo Confia

(People's Credit Centre – São Paulo CONFIA)
(various lines of finances for economic activities)

Compétences professionnelles et communautaires

(training for waged, independent or community workers)

PROGRAMMES d'APPUI AU DEVELOPPEMENT LOCAL

São Paulo se desenvolve

(rebuilding the links in the economic chains, constituting productive systems and support for local aspects)

São Paulo Inclusif

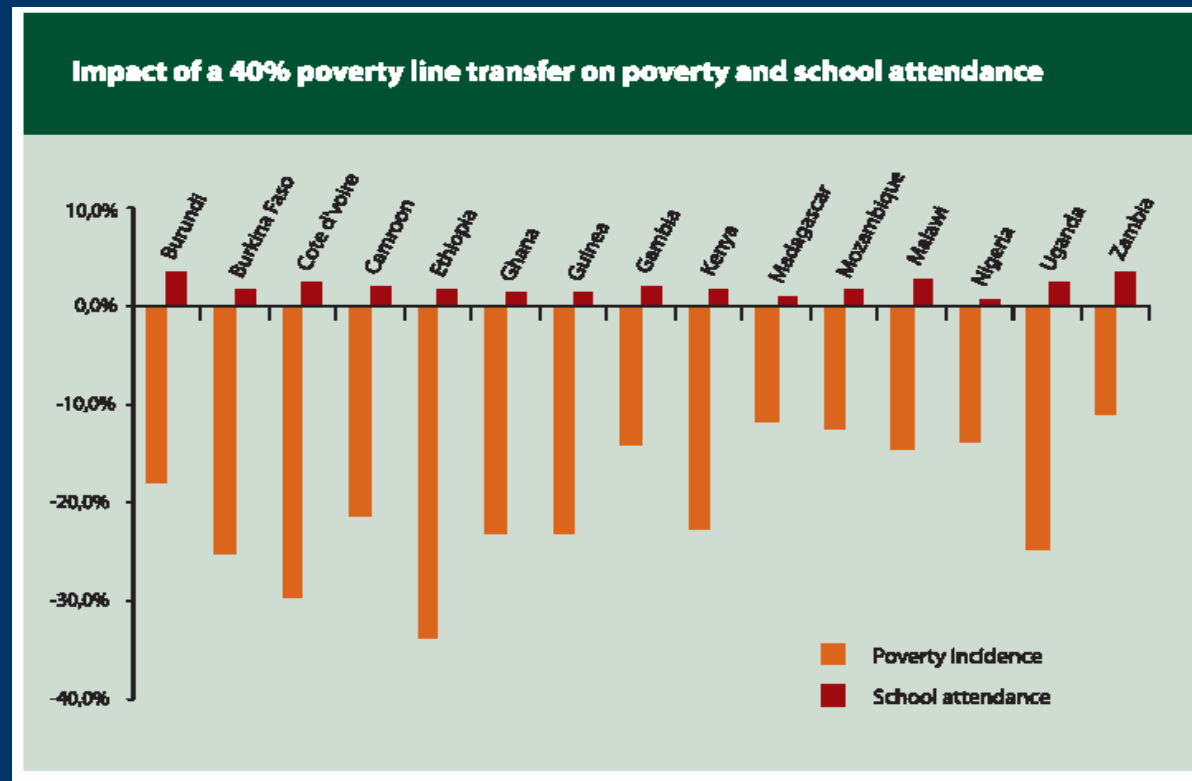
(system for allocation of waged, independent and community service work and business intermediation)



La protection sociale et l'inclusion

- ◆ La vulnérabilité et le manque de protection sociale contribuent et sont une manifestation de la pauvreté et de l'exclusion sociale.
- ◆ Le manque de protection sociale peut constituer un obstacle au développement des capacités et à l'accès à un travail productif et aux opportunités de travail et vie décentes.
- ◆ La résolution conjointe des autres obstacles est une condition souvent nécessaire à l'efficacité de la protection sociale (habitat, emploi,..)
- ◆ De cette façon, des programmes de protection sociale émergents essaient d'intégrer et de séquencer des interventions multiples à travers les sphères économiques, sociales et politiques afin de briser les trappes de pauvreté multidimensionnelles.

Comment faire mieux cela?





ACTIVITE # 3 – La valeur ajoutée de la protection sociale pour l'inclusion sociale

Lisez les 2 cas (CHILE SOLIDARIO AND BRAC) et discutez en classe

Comment la protection sociale peut –elle contribuer à l'inclusion sociale?

La contribution de la protection sociale à l'inclusion sociale

- La protection sociale peut contribuer aux objectifs :
 - maintenir un niveau de vie minimum,
 - fournir un appui au revenu
 - promouvoir des opportunités et des garanties d'emploi
 - améliorer l'accès aux services, y compris de santé et réduire les risques du travail.
- La protection social peut contribuer à l'inclusion sociale



◆ La protection sociale peut prévenir ou réduire les risques, qui affectent les exclus de façon disproportionnée, les empêchant de (re) tomber dans la pauvreté

- Ex. Dans les zones rurales, les programmes de promotion de la sécurité au travail, incluent des programmes d'éducation et la fourniture d'équipement afin d'assurer l'utilisation sûre des chimiques, des investissements pour réduire l'impact des risques liés au climat...

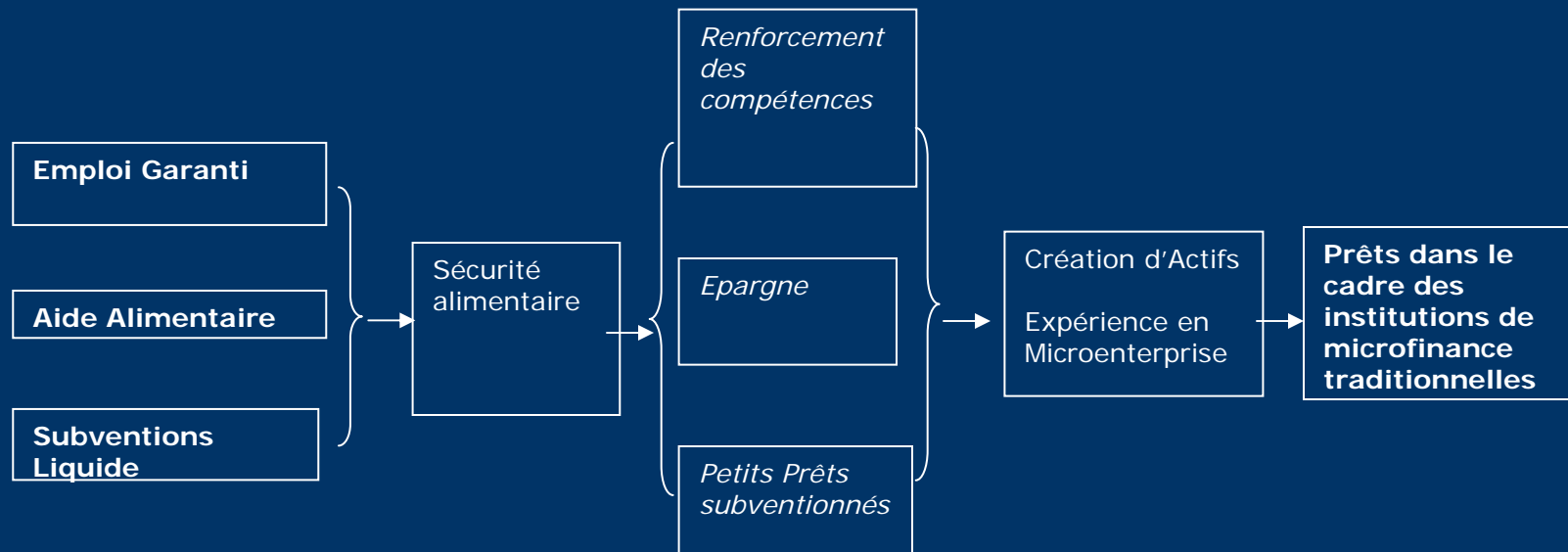
- ◆ La protection sociale peut **protéger** les foyers et les personnes pauvres, leur permettant de mieux faire face aux risques.

Elle protège:

- ◆ contre des niveaux de revenu et de consommation inacceptablement bas,
- ◆ qui les exclueraient de façon temporaire ou permanente de l'accès aux services de santé, et aux enfants à l'éducation.

- ♦ La protection sociale promeut des opportunités d'amélioration personnelle et de développement collectif, permettant d'accroître la capacité et les stratégies pour mieux faire face aux risques (dans les champs de l'emploi, éducation, services..)

Ex: Programmes qui lient le développement des compétences avec la protection (programme "Ultra-poor" BRAC au Bangladesh)



Le détail de la conception des programmes est critique pour l'inclusion sociale ("the devil is in detail")

Quand la conception et la mise en oeuvre des programmes est bien réalisée, elle peut générer des effets positifs.

- Par exemple: **le ciblage/focalisation peut promouvoir l'inclusion** par exemple, de femmes ou groupes ethniques afin de rendre le programme plus équitable.
- Le ciblage peut aussi contribuer à **briser les stéréotypes et les suppositions** au sujet de la nature du travail que les personnes ou groupes exclus peuvent réaliser – par exemple les femmes faisant un travail traditionnellement attribué aux hommes.

D'un autre côté, s'ils sont mal conçus, les transferts de revenus sociaux, peuvent contribuer à maintenir ou introduire l'exclusion

- Par exemple, quand les foyers qui sont éligibles **ne sont pas inclus dans les programmes**.
- Ou quand les programmes de garantie d'emploi ne fournissent que des salaires **très bas** qui éloignent les familles de leur terre pendant des périodes agricoles critiques.

Approfondir la connaissance sur l'exclusion sociale avec le BIT

S'enregistrer et accéder à la
Plateforme Web 2.0 pour:

- **Information et documentation**
actualisée, outils, guides,
expériences mondiales
- **Réseautage social/ travail**
collaboratif espaces de travail,
blogs, forums, wikis...

www.ciaris.org



Conclusion: qu'avons nous appris?

**Suggestion: travail de groupe sur CIARIS
Mind mapping des domaines et implications de
l'analyse et de l'intervention en exclusion sociale**



Mind-mapping results from CIARIS Virtual Workshop on Social
Protection and Inclusion, May 2007

Temps de la pause!



frotal@ilo.org

Designing projects for social inclusion

- A project which seeks to combat social exclusion generally looks at the **existence, location, extent and nature of exclusion and disadvantage**
- It operates by identifying and **addressing the factors/barriers** that cause and contribute to it, seeking to reduce their impact and improve the well being of the excluded.
- It **cannot in isolation tackle structural inequalities** without other interventions but ideally contributes to it.



A project...

- ◆ operates through cycles


- ◆ and principles: territorial action, integration, participation, partnership...



'Integration' - in the context of social exclusion is the process by which **actions and activities interconnect and mutually reinforce one another**, in order to respond to the multidimensional nature of exclusion.


At project level, it can involve for example:

1. The availability of a **comprehensive joint local analysis** of the causes, processes and experiences of exclusion;
2. A detailed analysis of the various **relationships between the key stakeholders** within the locale
3. The **joint identification of a range of different development options** and opportunities during the planning phase
4. Promoting **collaboration, joint development of tools** between different sector specialists and sub project components to encourage a common and shared vision of the project
5. Ensuring the **involvement of policy/institutional actors** to improve the projects' impact at policy level **contributing to change the way society is organised**

- 
- ◆ **‘Partnership’** is a process by which different types of actors (public sector, private sector) agree to work together to implement a plan of action, a programme or a joint project through strategies and actions.



It can involve:

- 
1. Recognition that partnership is a process, a relationship and as such **takes time to grow and develop and indeed goes through a number of different cumulative and successive phases**, including getting to know one another phase, a planning phase and an action phase.
 2. The establishment of **good relations among/between the partners**. This involves being clear about what the role of the different partners is, and building **trust** between the partners.
 3. The application of the principles of **transparency and fairness** among the partners in relation to acquisition and distribution of resources and tasks.
 4. Recognition that Partnerships are not neutral bodies and being **clear about the power** structures with a particular partnership.